



GE HealthCare

Vivid™ Ultra

lets rely on
an

HealthCare

ffering both shallow
capabilities all on a single device.

aster



ΣΤΙΜΑ 25

Σε-μα Ιατηρ(ιατρός) Μινωϊκή Κρήτη

1ο ΠΟΛΥΘΕΜΑΤΙΚΟ ΣΥΝΕΔΡΙΟ
ΙΑΤΡΙΚΟΥ ΣΥΛΛΟΓΟΥ ΗΡΑΚΛΕΙΟΥ



SIMA 23
Συνεδρίου Ημερίδας Μηνιαίας Πράξης

**Το ΠΑΛΥΘΕΜΑΤΙΚΟ ΣΥΝΕΔΡΙΟ
ΙΑΤΡΙΚΟΥ ΣΥΛΛΟΓΟΥ ΗΡΑΚΛΕΙΟΥ**



Διευκρίνηση
Προβλεπόμενη άσκηση εργασίας στην Ημερίδα (αυτή)

επιλογή αγωγής

Aspirin for Extended Treatment of VTE

22. In patients offered extended-phase anticoagulation, we recommend reduced-dose DOAC over aspirin or no therapy (strong recommendation, low-certainty evidence) and suggest rivaroxaban over aspirin (weak recommendation, moderate-certainty evidence).

28. In patients with an unprovoked proximal DVT or PE who are stopping anticoagulant therapy and do not have a contraindication to aspirin, we suggest aspirin over no aspirin to prevent recurrent VTE (weak recommendation, low-certainty evidence).

ACCP 2021

Ευχαριστούμε!!!
(Με αφορμή τον στίχο)

SIMA 23
Συνεδρίου Ημερίδας Μηνιαίας Πράξης

ΑΣΤΡΑΛΩΝΕΑ
BOCHINGER-INGELHEIM
CRETA INTERCLINIC SAS
ELEXIS
EUROMEDICA
IASIS PHARMIA
LEONIS PHARMIA
ΜΕΚΑΒΙΝΗ HELLAS
POTZLER HELLAS
POZILONICS MEDICAL HELP
SERVIER
SINO PHARMIA
WINNANDICA

ΕΠΙΧΕΙΡΗΣΙΑΚΟΙ ΠΑΡΤΝΗΡΟΙ

ΕΠΙΧΕΙΡΗΣΙΑΚΟΙ ΠΑΡΤΝΗΡΟΙ

Πρόεδρος Συνεδρίου: Δρ. Γεώργιος Κ.

ΕΠΙΧΕΙΡΗΣΙΑΚΟΙ ΠΑΡΤΝΗΡΟΙ

SIMA 23
13.11.2022 - 14.11.2022



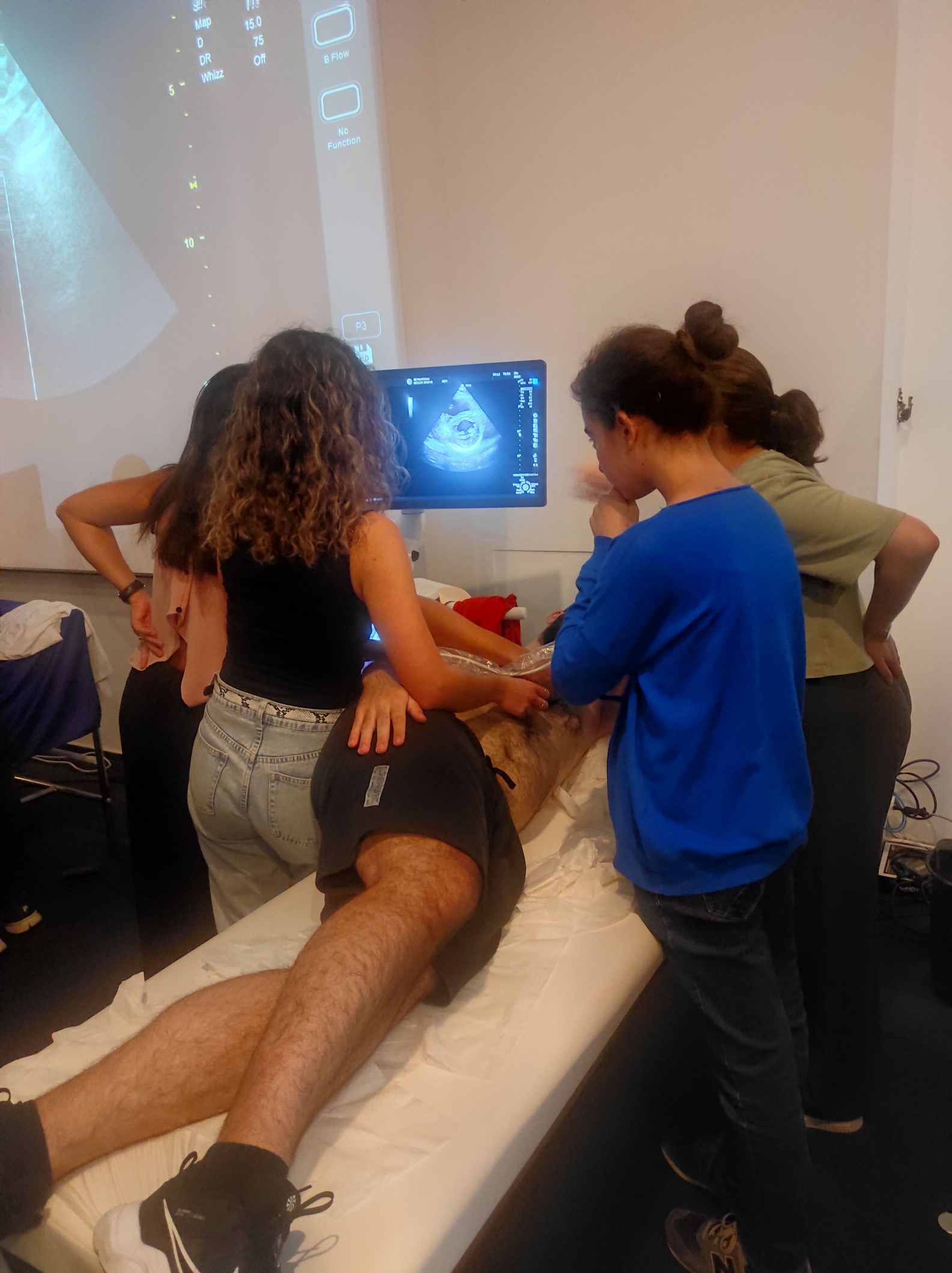




D	63	No Function
Whizz	15.0	CHI
GF		B Flow
Frq	2.0	No Function
Gn	27.5	
L/A	1/2	
PRF	3.4	
WF	714	
S/P	2/8	

5 -
10 -
15 -

GE HealthCare



Map 15.0
D 75
DR Off
Whizz Off

B Flow

No Function

P3



5

10

SIMA 23

Σι-μα Ιητηρ(ιατρός) Μινωική Κρήτη



ΘΕΜΑΤΙΚΟ ΣΥΝΕΔΡΙΟ
ΣΥΛΛΟΓΟΥ ΗΡΑΚΛΕΙΟΥ

